



Wer vor der Aufgabe steht, sich für ein würdiges Grabmal zu entscheiden, legt besonderen Wert auf sorgfältige Verarbeitung und sichere Gestaltung.

Dabei möchte ich Ihnen mit fachkundigem Rat behilflich sein, so daß Sie noch nach Jahren von der Qualität Ihres Denkmals überzeugt sind.

In unserer Ausstellung finden Sie eine große Auswahl an Grabsteinen in allen Formen, Größen und Materialien.

Darüber hinaus berücksichtige ich gerne Ihre individuellen Wünsche, um sie in ausgereifte Gestaltung umzusetzen.

Dieser Katalog soll Ihnen einen kleinen Überblick über die reichhaltigen Möglichkeiten verschaffen.

Selbstverständlich tragen wir auch über den Kauf hinaus noch Sorge für Ihr Denkmal (z.B. Nachbeschriftung) und erledigen für Sie alle erforderlichen Formalitäten.

Wir freuen uns auf Ihren Besuch.



S 021 DI CAMBIO



S 063 LANFRANCO



S 098 ROMANO



S 087 TINTORETTO



S 075 DE SANCTIS



S 076 GIORGIONE





FONGER  
HEINZ  
\*30.1.1935 +22.2008

Streff  
Kurt  
25.10.1934  
+12.12.2007

✝  
JESUS  
SIEGT  
MEWS  
ERHARD  
1928-2007

SAEMANN  
ERIKA  
+19.7.1941  
+28.11.2008

NORBERT  
WULF  
\*16.2.1961  
+23.6.2008

MARC  
HERHALT  
\*2.9.1986  
+12.8.2008



KUHMANN  
GEORG  
\* 12.5.1935  
† 27.3.2007

Peters  
Eusebius  
\* 20.11.1900 † 20.11.1970

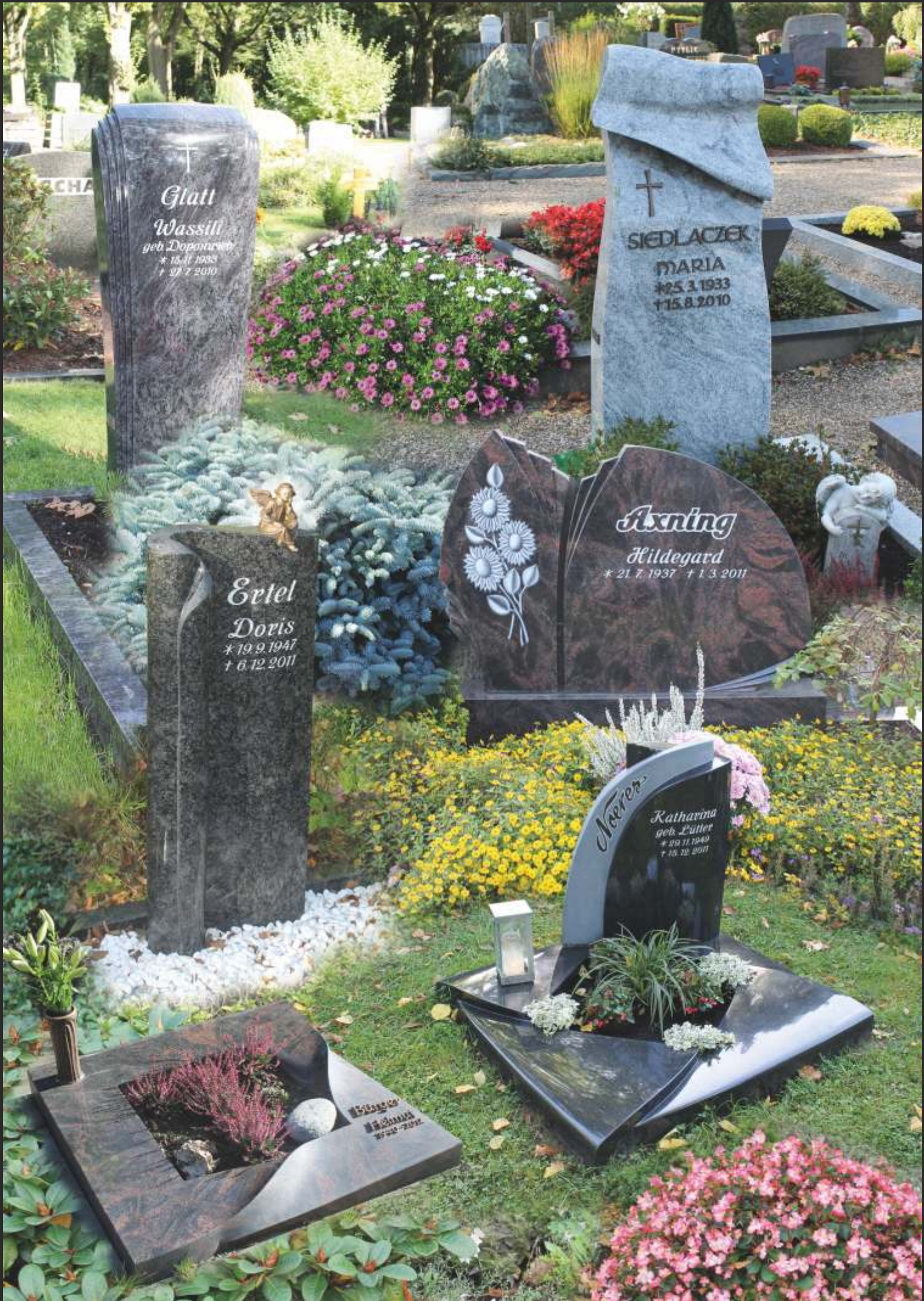
Elisabeth  
Pitz  
\* 14.1.1918  
† 16.1.2010

Andreas  
Joh. Pies  
\* 20.11.1900 † 20.11.1970

Ernst  
Kühn  
\* 20.11.1900 † 20.11.1970

Pieruschka  
Heinrich  
1959-2011

Tecke  
Elfriede  
\* 18.7.1938  
† 19.6.2009



✠  
*Glatt*  
*Wassill*  
geb. Doppenwey  
\* 15.11.1933  
† 27.7.2010

✠  
**SIEDLACZEK**  
**MARIA**  
\*25.3.1933  
†15.8.2010

*Ertel*  
*Doris*  
\* 19.9.1947  
† 6.12.2011

*Axning*  
*Hildegard*  
\* 21.7.1937 † 1.3.2011

*Neuren*  
*Katharina*  
geb. Lutter  
\* 29.11.1949  
† 18.12.2011

*Witzinger*  
*Michael*  
\* 1932 - 2012



FRANZ  
REINHOLD  
\* 1.7.1955  
† 5.10.2010

Wiesner

Walter  
\* 4.4.1927  
† 9.12.2008

Günter  
Scholz  
† 25.5.1941  
† 10.11.2009

Bahr

Willi  
\* 28.5.1945  
† 31.5.2011

Passell  
Sarina  
\* 28.1.1922  
† 4.8.2011

Stolle  
Simona  
1985 - 2011  
Horst  
1938 - 1994  
Wolfgang  
1932 - 1983

Scherpen



sein  
Leben

Bruno  
13.5.1929 - 6.8.2011

HERMANN  
FREITAG  
\*28.3.1903  
†6.3.1977  
URSULA  
WILDE  
\*26.4.1940  
†12.8.2003  
LUISE  
SCHAUB  
\*10.1.1922  
†24.11.2006

DROSTE  
ALFRED  
\*6.11.1921 \*†6.11.2008

Sinnreich  
Bernhard  
\*5.10.1934 \*†2.3.2012  
Bach  
Peter  
\*17.11.1891 \*†1.6.1973  
Margareta  
\*17.10.1898 \*†6.1.1990

Evenburg  
Georg  
\*28.7.1923  
†30.8.2008

Liodu  
Moravinek  
\*30.11.1924  
†10.12.2010  
In ewiger Liebe  
Dankbarkeit und  
Erinnerung

DREWNICK  
CHRISTINE  
1946-2008







ARMIN  
HASSELWANDER  
\*26.10.1934 +7.12.2009

BORCHERT

THERESE  
\* 9.12.1919  
+ 17.4.2010

Dr. Ellen Wandler  
\* 1.11.1908 + 1.11.1998

Schuld Sie am Leben  
ist das Leben

Rolf  
Hausmann  
\* 6.12.1937  
+ 9.5.2009

EMILIE  
STEFAN  
\* 4. 6. 1932  
+ 5. 1. 2010

OHLIGER  
HANS-REINER  
\* 25. 5. 1942  
+ 16. 12. 2011

ROTZOLL  
ROSEMARIE  
\* 1911  
+ 1999

BRANDT  
DR. JÜRGEN  
1944-2009  
CHRISTIAN  
\* 1971+  
KARL  
HOFFMANN  
1889-1959  
R.I.P.

KARIN  
JANSEN  
1941-2011

ROSEMARIE  
\* 1911  
+ 1999

Käthler  
Ilse  
\* 2. 4. 1926 + 23. 6. 2012



*Dabringhaus*  
Walter  
\* 5.7.1938  
† 5.11.2011

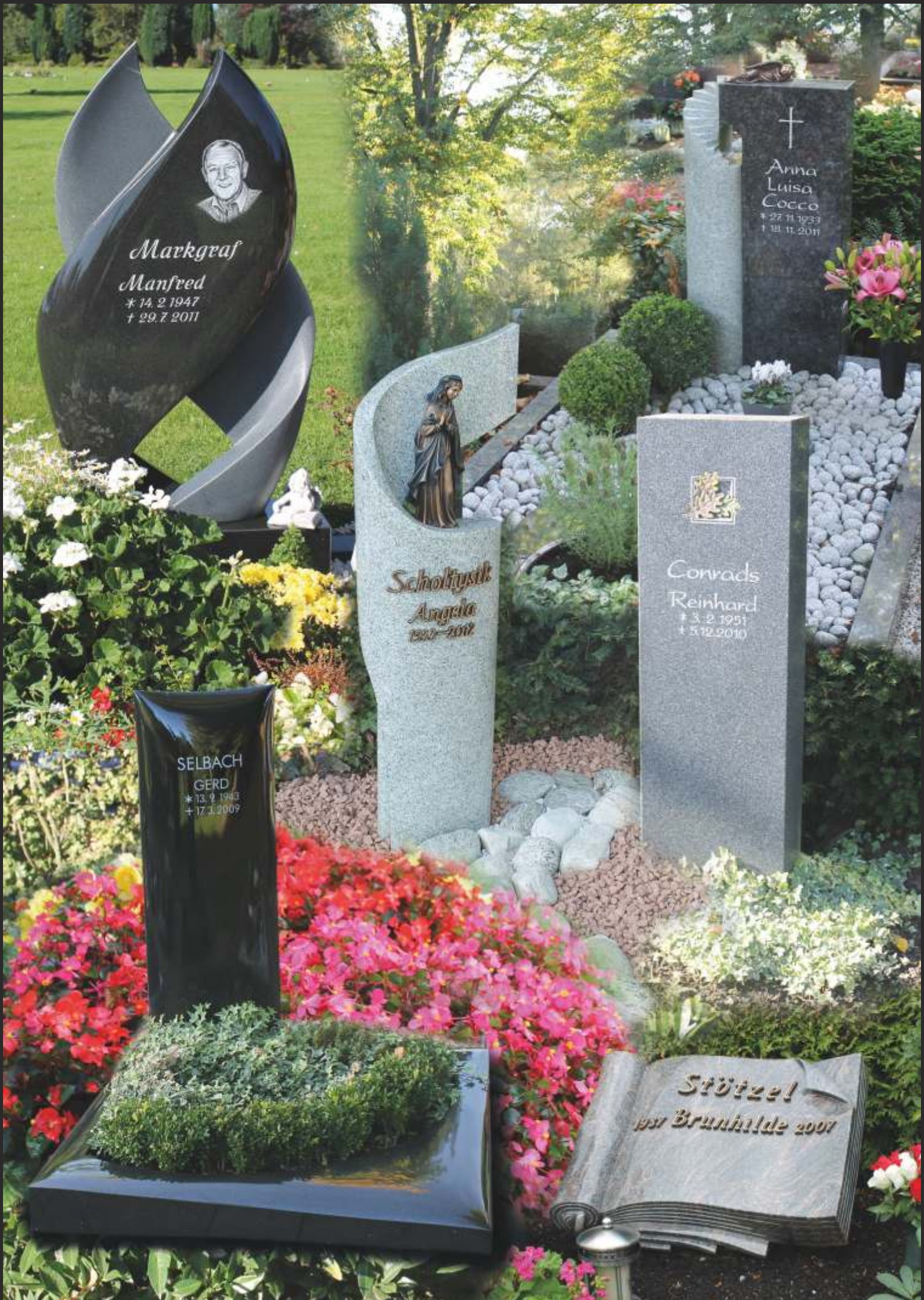
*Giuseppe Miliano*  
\* 29. 5. 1937 † 21. 7. 2012

JRMGARD  
SPROTTE  
1916 - 2001  
FRITZJOF  
SPROTTE  
1939 - 2012

Katzbach  
Detlef  
† 15. 8. 1953  
† 15. 7. 2010

*Blanca Merfort*  
\* 22.10.1969  
† 4. 2. 2012

Schöner  
L. Gred  
PASSION-FLOWERS





*Kowacki*  
*Theodor*  
\* 20. 8. 1933 + 23. 4. 2008

KIND

ERHART  
\* 17. 11. 1933  
+ 7. 6. 2010

BOHM  
ROSEMARIE  
1923 - 2009

*Bergfeld*

*Hedi*

\* 6. 6. 1919 + 8. 8. 1992

*Mary*

\* 6. 6. 1919 + 24. 3. 2009

*Ich  
habe  
geliebt*

RENATE MEIBNER  
\* 15. 11. 1936 + 12. 1. 2008



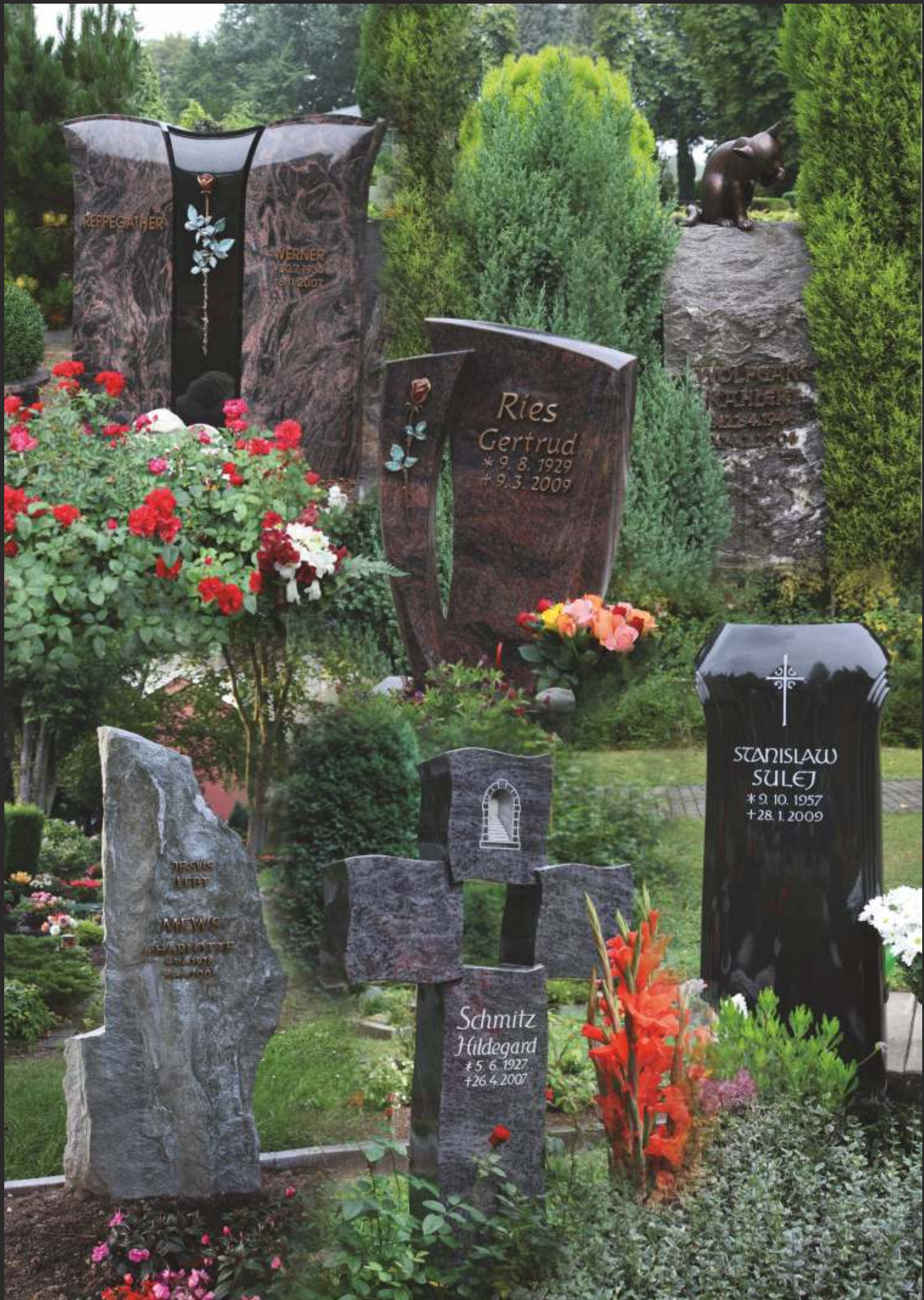
LOTAR MEIBNER  
\* 26. 1. 1933 + 30. 8. 2002



ANNA FIDELAK  
12. 1981

*Melanie*

\* 22. 10. 1985  
+ 30. 9. 2005



REPPEGATHER

WERNER  
1907-1990  
1911-2007

WOLFGANG  
1914-1994

Ries  
Gertrud  
\* 9. 8. 1929  
† 9. 3. 2009

✠  
STANISLAW  
SULEJ  
\* 9. 10. 1957  
† 28. 1. 2009

JESUS  
LINDY  
  
ANNE  
WIS  
1904-1994

Schmitz  
Hildegard  
\* 5. 6. 1927  
† 26. 4. 2007



ANDREAS  
BÖHLKE  
\* 23.9.1965  
† 15.12.2006



WROBEL  
GEORG  
\* 28.7.1934 † 30.3.2008

Joachim  
Zeiske  
\* 11.5.1941  
† 27.8.2007

SCHMITZ  
GERDA  
\* 22.1.1935  
† 26.12.2004

BRANN  
ROSEMARIE  
\* 1908 † 1992

WASILIJ  
POPOV  
\* 22.4.1922  
† 10.7.2008





*Charlotte  
Volgt*  
\* 30.11.1913  
+ 7.5.2010

BEHNKE

INGEBORG  
GEB. OSENBERG  
\* 10.6.1930 + 4.6.2011

*Martha  
Tipp*  
\* 9.7.1921  
+ 11.9.2009

OSENBERG

FRITZ  
\* 30.5.1896 + 7.4.1941  
HILDE  
GEB. HASS

*Blenect*

*Josef*  
+ 8.12.1927 + 11.10.2008  
*Silva*  
\* 7.4.1927 + 19.6.2009

ALLWE  
FRIED  
1936 - 2013

JÄGERS  
CHRISTIAN  
\* 22.8.1968  
+ 30.5.2009



ARMIN  
HADLICH  
1928-2001

OELTZSCHNER

PETER  
\*16.4.1939  
†2.8.2007



NOESKE

WERNER

\*11-1-1933 †6-9-2006



Valentina  
Wetsch

\*21.5.1950  
†6.4.2008



Weise

Alfred

\*13.4.1932  
†14.2.2007



LASSEK  
ULRICH  
\*29. 5. 1942  
†9. 11. 2007

Brendbadi  
Helmut  
\*16. 10. 1937  
†20. 8. 2007

BREIDOBH  
PETER  
\*19. 11. 1928  
†11. 11. 1972

RAPHAEL  
DIETRICH  
†12. 7. 1989  
†15. 2. 2008

Hoffzimmer  
Valentine  
\*18. 5. 1950 †26. 1. 2006

Andreas

Wiedenhoff  
Inge  
\*23. 4. 1932  
†23. 1. 2008



Weinsheimer  
Hanni  
\*9.11.1921  
†5.2.2006

FAMILIE  
SIEFER

+

Laudenberg  
Wilhelm  
\*23.8.1912  
†11.9.2007

Cebas  
Alois  
\*1888  
†1978

SAURE  
HEINZ  
1921 - 2004

Erika  
Hauser  
\*11.4.1944  
†26.1.2009



Knupp

Heinz  
\* 22. 2. 1921  
† 5. 9. 2010

Waltraut  
\* 27. 12. 1922  
† 22. 11. 2010

Yousif

Halga

\* 12. 6. 1934 † 9. 12. 2010

Gerda  
Wehnert

\* 28. 5. 1920  
† 7. 6. 2009

ERLBECK

ALBERT

\* 10. 5. 1935  
† 27. 9. 2010

URBANEK

ALFONS

\* 23. 9. 1920 † 18. 9. 2009

Exfriede

\* 25. 5. 1925  
† 27. 1. 2011



Waldner  
Elisabeth  
\* 14. 11. 1920  
† 7. 7. 2009

DROSTE  
ALFRED  
\* 14. 1921 \* 14. 12. 2006

WILHE  
GÜNTER  
SCHNEIDER



Günter  
Seldel  
\* 17. 3. 1933  
† 2. 11. 2006

Wilhelmine  
Klein  
geb. Hopken  
\* 4. 2. 1927  
† 9. 11. 2007

NIESSEN  
FRANZ  
\* 31. 8. 1931  
† 10. 7. 2010

SCHMITZ  
KATHE  
\* 6. 2. 1927 † 3. 5. 2002  
RICHARD  
\* 14. 12. 1922 † 13. 1. 2008



+

Agnes  
Heidelberg  
geb. Schlüter  
\* 9. 11. 1911  
† 4. 7. 2004

+

OSTÉN  
REGINA  
\* 12. 1941 † 16. 2008

+

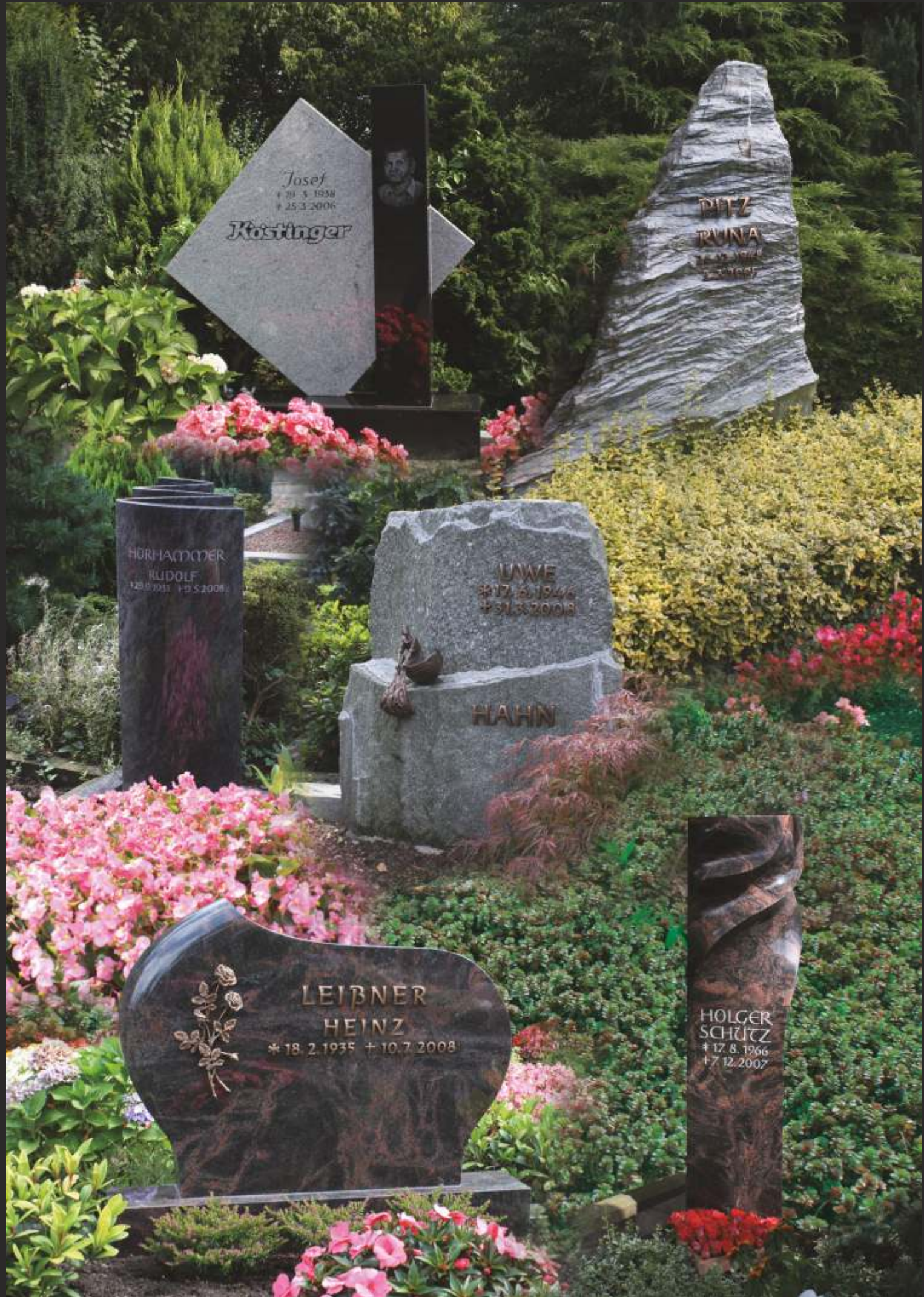
PAUL  
HORVATH  
\* 16. 8. 1919  
† 25. 3. 2008

  
MARGARETHE  
HAPP  
\* 22. 3. 1926  
† 29. 8. 2008

HEIDEN  
GERTRUD  
\* 28. 1. 1926  
† 16. 8. 2008

+

GRALMANN  
ELISABETH  
UND HANE



Josef  
\* 31. 3. 1938  
† 25. 3. 2006  
**Köstlinger**

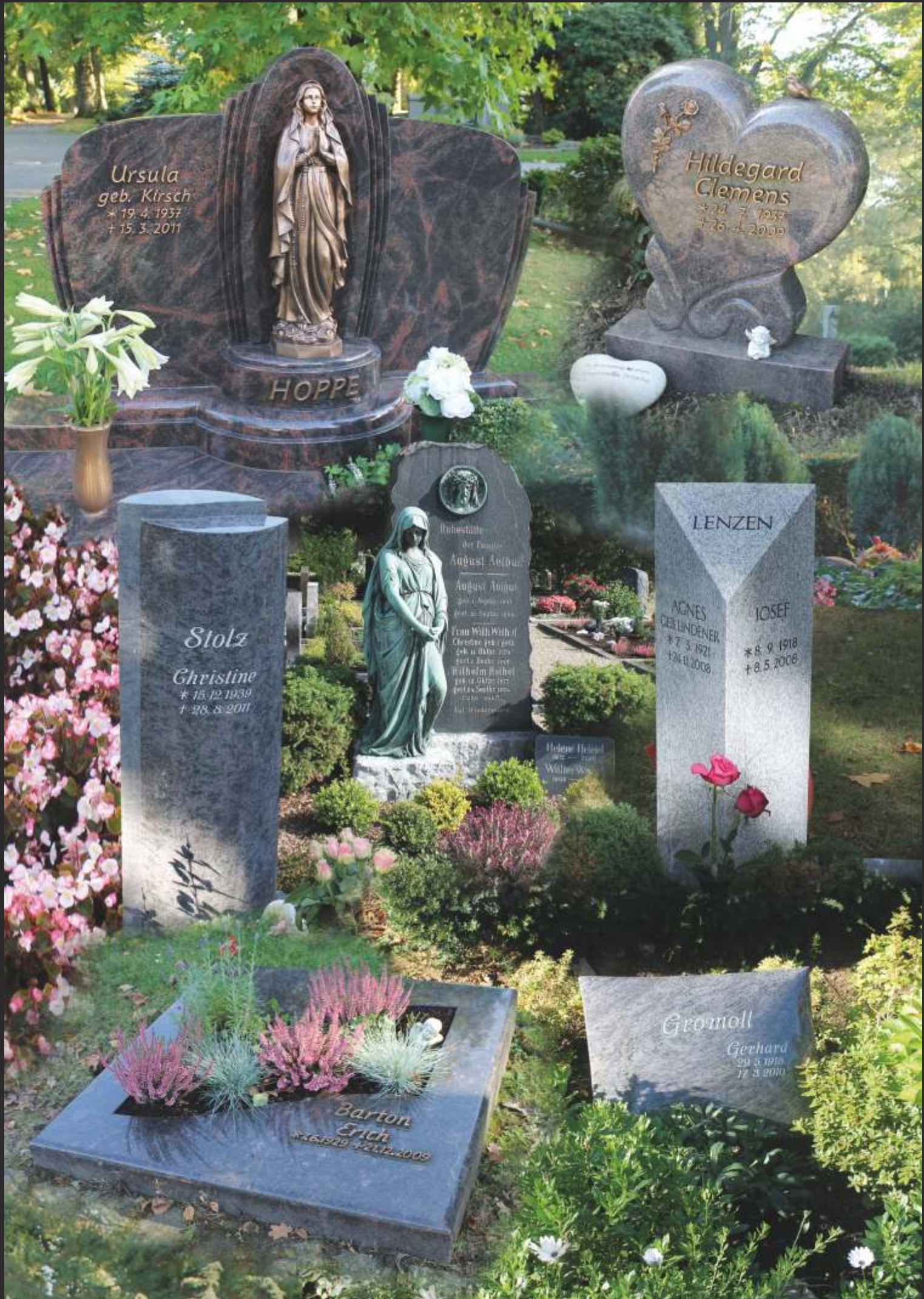
**BITZ  
RUINA**  
\* 12. 11. 1934  
† 2007

**HÜRHAMMER**  
RUDOLF  
\* 29. 8. 1931 † 9. 5. 2008

**LUWE**  
\* 17. 3. 1946  
† 31. 3. 2008  
**HAHN**

**LEIBNER**  
HEINZ  
\* 18. 2. 1935 † 10. 7. 2008

**HÖLGER  
SCHÜTZ**  
\* 17. 8. 1966  
† 7. 12. 2007



Ursula  
geb. Kirsch  
\* 19. 4. 1937  
† 15. 3. 2011

HOPPE

Hildegard  
Clemens  
\* 23. 7. 1937  
† 26. 4. 2009

Stolz  
Christine  
\* 15. 12. 1939  
† 28. 8. 2011

Hoheschule  
der Familie  
August Aufhaus  
August Aufhaus  
geb. 18. 10. 1861  
† 22. 10. 1944  
Evan With With of  
Christine geb. 1861  
† 10. 11. 1911  
geb. 18. 10. 1861  
† 22. 10. 1944  
† 22. 10. 1944  
† 22. 10. 1944

LENZEN

AGNES  
GERLINDENER  
\* 7. 3. 1921  
† 24. 11. 2008

JOSEF  
\* 8. 9. 1918  
† 8. 5. 2008

Barton  
Erich  
\* 16. 1929 - † 24. 11. 2009

Gromoll  
Gerhard  
\* 29. 3. 1915  
† 17. 3. 2010





Wuttke  
Elfriede  
1937-2011



Spannagel

Waldemar  
1918-1993  
1.10.1918 - 10.10.1993



HELLER  
ERNST  
\* 10.6.1937  
† 9.6.2009

PER ASPERA  
AD ASTRA

Paulus  
Jrmgard  
\* 1.6.1937    † 13.1.2010

HEIDEN  
GERTRUD  
\* 28.1.1926  
† 16.8.2008  
JOHANNES  
\* 28.7.1923  
† 22.5.2010



KOLLER  
HELMUT  
1952-2007

ZAFFKY  
JÜRGEN  
† 29. 2. 1944  
† 24. 7. 2008

BAUMANN  
MARIA  
GEB. MÜLLER  
† 21. 1. 1933  
† 9. 12. 2004  
RUHET IN FRIEDEN

GROß

WILHELM  
† 14. 4. 1938  
† 6. 6. 2006

LUDWIGS  
KARIN  
GEB. KNOLL  
† 19. 6. 1944  
† 28. 7. 2007

MICHAEL  
BERGER  
23. 1932  
26. 4. 2002



Maibücher  
Hermann  
1910 - 1943  
Magdalena  
1911 - 1982  
Augustyniak  
Otto  
1900 - 1991  
Margarete  
1904 - 1986

Augustyniak  
Werner  
1927 - 2008





Maria  
Rickson  
\*20.11.1955  
†30.3.2012

BARNISKE  
GABI  
\*2.6.1948  
†23.3.2009

HÜSCHEL RATH  
ROGER  
\*24.1.1937  
†11.11.2009

Reinhold  
Domsalla  
\*31.1.1936  
†30.9.2010

愛  
Rohde  
Thomas  
\*30.5.1963  
†22.3.2010

Garbe  
Christian  
\*1959  
†16.1.2010



WINKELS  
Anni  
\* 9. 2. 1948  
+ 17. 1. 2010

RABITZ  
HEINZ-ARNO  
\* 20. 7. 1937  
+ 24. 7. 2011

HANS  
PERITJATKO  
\* 27. 10. 1955  
+ 8. 4. 2009

Johann  
Kubon  
\* 2. 9. 1938  
+ 19. 11. 2010

Rosi Milla  
Für immer in  
unseren  
Herzen

Henke  
Renate  
\* 24. 6. 1946  
+ 1. 10. 2009



SCHMANN  
ERUDONE  
WILSON  
WELLMAN

VOGT  
WERNER  
\* 15-10-1926  
+ 18-7-2004

LEIDIG  
CORNELIA  
\* 23. 8. 1958  
+ 18. 2. 2008  
THOMAS  
\* 8. 11. 1956  
+ 5. 1. 2009

Niendorf  
Gerda  
\* 5. 2. 1934  
+ 11. 7. 2006

DEURING  
HANS  
1977-2006

GABRIELE  
SOTH-HAAS  
\* 12. 1. 1953  
+ 12. 1. 2005



Resi  
Ceros  
\*10.9.1933  
+26.4.2017

TENGEMANN  
WALTER  
19.4.1925 - 16.6.2010  
  
HEISSIG  
MARIANNE  
10.5.1955 - 11.12.2009

Küsel  
Herbert  
\*7.11.1933 +16.8.2010

Marianne  
Flucht  
\*21.2.1955  
+27.7.2010

Hlse  
Klingbell  
\*22.9.1926  
+1.8.2008

SCHMITZ  
HEINZ  
\*27.1.1908  
+1.12.2010

Herta  
1942-2010

Reinhold  
Waltz

*Peppino  
Gaelane  
Bellissima*  
\* 27.8.1929  
† 28.7.2012

+

*Sascha  
Alexander*  
\* 24.7.1982  
† 13.2.2010

DR. JURGEN  
SCHLAUDECKER  
\* 21.3.1940  
† 23.9.2004

FRAÜKE  
SCHLAUDECKER-  
HERBIG  
\* 22.12.1943  
† 19.12.2007

*Christel  
geb. Wichmann*  
\* 3.1.1927  
† 29.1.2012

*Steindel*

*Dora Theo*  
\* 1925 \* 2010

*Albert  
Regina*

*Köster*

*Hugo*  
\* 1925 \* 2010



+

CROÉ  
SERVÉ  
1927-2010

+

SZCZUKOWSKI  
GUDCHER  
1.2.1940 - 1.10.2009

Joachim  
Kellner  
\* 15. 6. 1938  
† 8. 4. 2008

Markus  
Hannelore  
geb. Bockers  
\* 28. 9. 1929  
† 31. 10. 2007

Friedrich  
\* 15. 6. 1926  
† 24. 9. 2008

Hans  
Pampuch  
\* 21. 4. 1938  
† 21. 11. 2008

Maternus und  
Käthe  
Bockers

Kryniewcki  
Hans  
\* 13. 8. 1930  
† 1. 2. 2010

Lange  
Wilhelm



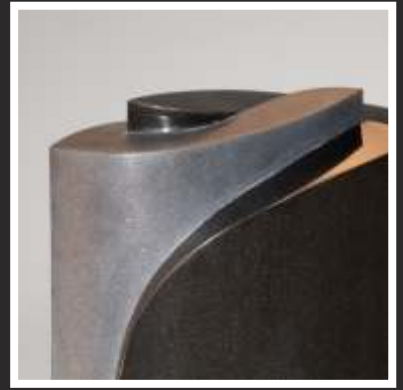
S 020 GALILEI



Sie finden dieses Modell auch auf den Seiten 8 u. 11



S 021 DI CAMBIO



Sie finden dieses Modell auch auf den Seiten 4, 7, 9, 25, 27

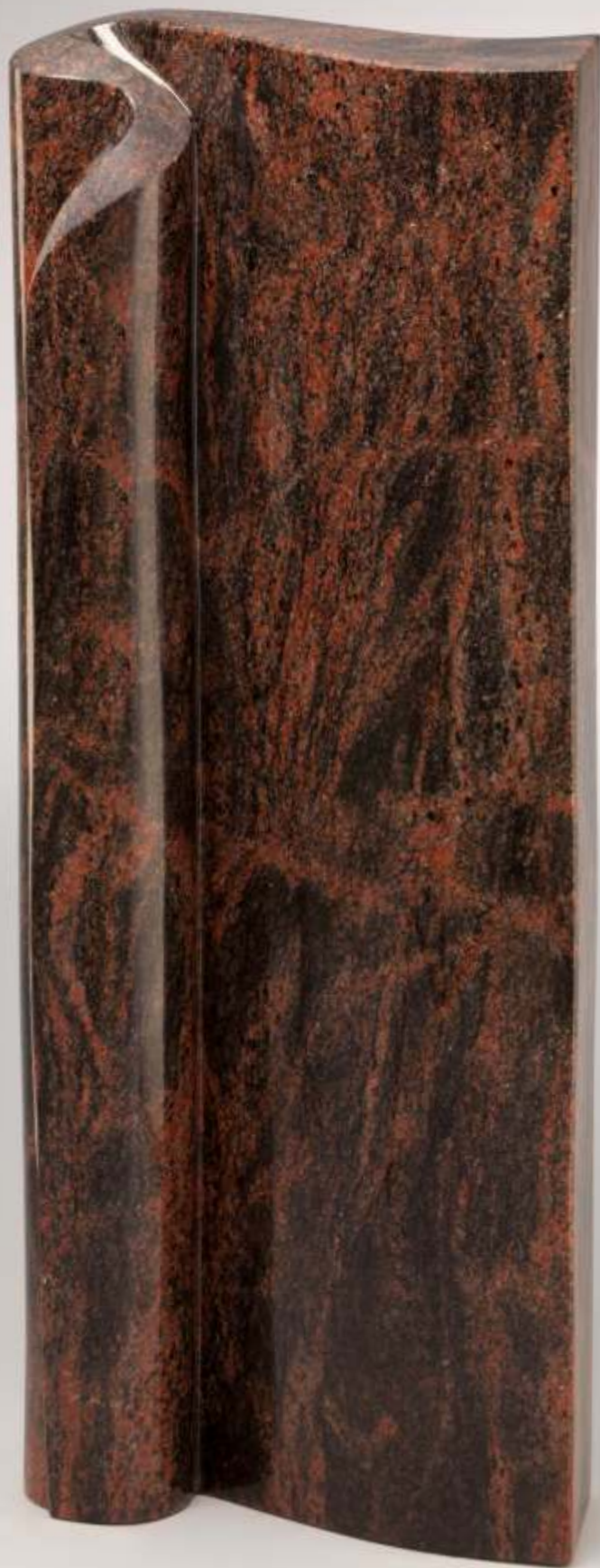
S 050 BERNINI



Sie finden dieses Modell auch auf den Seiten 5, 21, 26, 31



S 055 PAGANELLI



Sie finden dieses Modell auch auf den Seiten 6, 7, 8, 11

S 075 DE SANCTIS

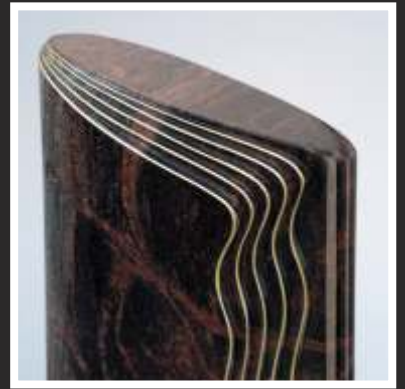


S 081 BRAMANTE



Sie finden dieses Modell auch auf den Seiten 4 u. 23

S 085 DONATELLO



Sie finden dieses Modell auch auf Seite 20

S 112 VACCARINI



Sie finden dieses Modell auch auf den Seiten 10, 30, 31





S 164 PASSALACQUA



Sie finden dieses Modell auch auf den Seiten 5 u. 11



E 004 ROSSELINO



Sie finden dieses Modell auch auf den Seiten 14 u. 21



E 002 DELLA GRECIA



Sie finden dieses Modell auch auf der Seite 11



A 001 FRA GIOCONDO



Sie finden dieses Modell auch auf den Seiten 6, 7, 8, 30, 31



A 011 GHIBERTI



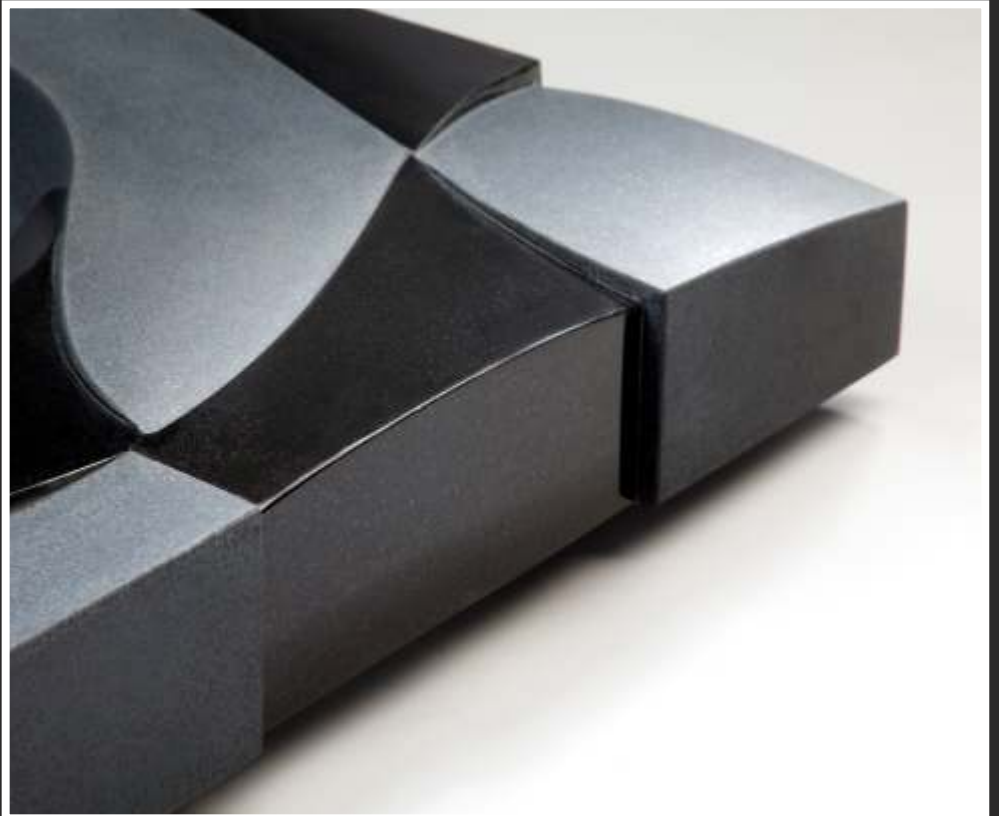
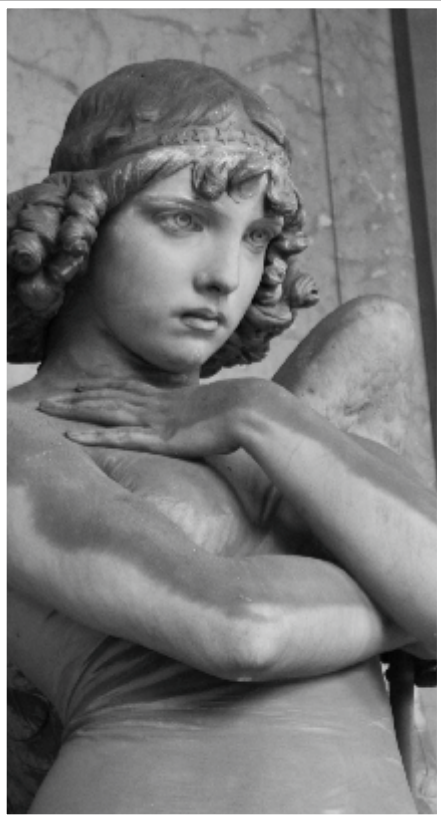
Sie finden dieses Modell auch auf den Seiten 28 u. 30



A 015 GALASSINI



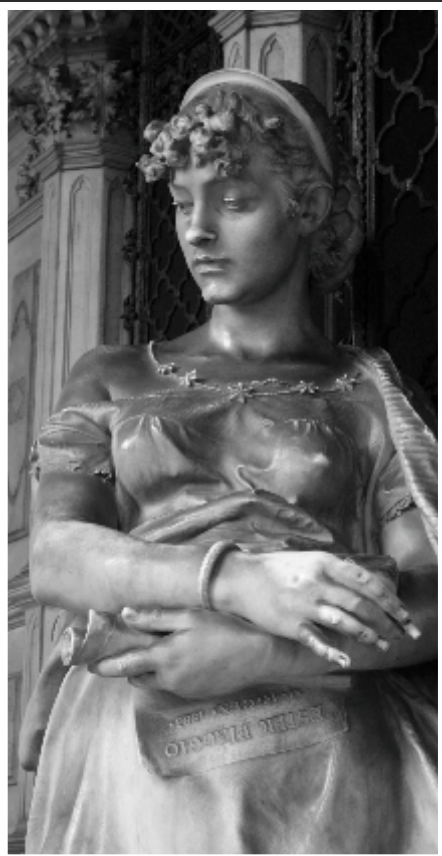
Sie finden dieses Modell auch auf den Seiten 9 u. 27

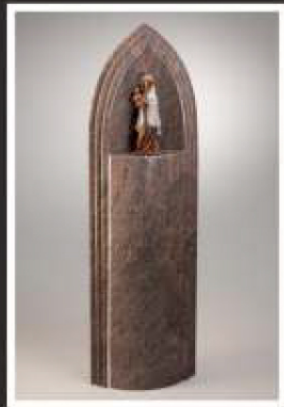
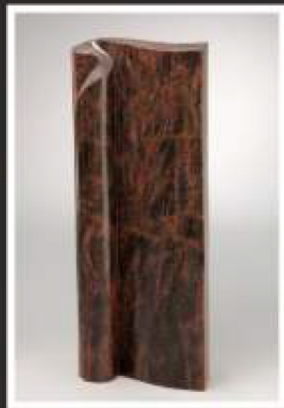


A 050 ALGARDI



Sie finden dieses Modell auch auf der Seite 31





Ihr Steinmetzbetrieb:

